

山県市名山めぐり

山が楽しい山県市！

「山県市」という名前の通り、市内には素敵な山がいくつもあります。カジュアルに楽しめる「三低山」と「三名山」のコースを案内します。四季折々の景色や植物をお楽しみください。



カジュアル登山（三低山）コース

POINT
「古城山コース」と「はじかみコース」があり、道中には石垣や曲輪なども残っている。

VIEW
地元住民らがミニ大桑城を築城した山頂からは、金華山や伊勢湾、伊吹山などを一望でき、条件によっては雲海も眺められる。

ACCESS
東海環状自動車道「山県 I.C.」から国道 256 号を北進、伊佐美の信号を左折し県道 174 号を北進。古城山登山口までは「山県 I.C.」から約 15 分。登山口手前には、駐車場とトイレがあります。

古城山 標高 407.5m
ルート 約 5.9km

土岐氏最後の居館跡で戦国の息吹を感じよう！

標高 407.5m の山頂に美濃国守護土岐氏によって築かれた大桑城があったことから古城山と呼ばれている。山頂一帯の大小 90 余の曲輪や石垣、堀切や竪堀の痕跡を眺めながら堅固な城だったことを想像して楽しめます。

所要時間（古城山コース）・約 2 時間 45 分

登り おおが城山公園駐車場→5 分→古城山コース登山口→80 分→古城山山頂

下り 古城山山頂→20 分→はじかみ林道→40 分→城山展望台→20 分→おおが城山公園駐車場



登山の服装 / 道具



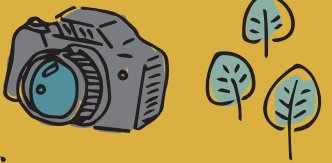
登山靴・トレッキングシューズ

登山では斜面や舗装されていない道（山道）を歩きます。滑りにくく耐久性の高い登山靴が必須。



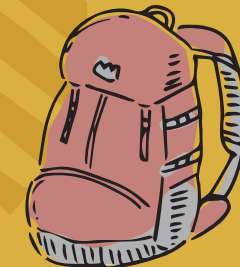
帽子

日差しを避け、熱中症対策や紫外線を防ぐ重要なアイテム。防水性があると雨が降っても防げるのでオススメです。



手袋

寒さや怪我から手を守ってくれます。雨予報の時は防水グローブも必要。



リュック（ザック）

必要な装備や食糧を入れるのに必須アイテム。自分の体力に合う容量を考慮して用意します。



ウェア

・アンダーシャツ

汗を素早く吸収して肌をドライに保つ素材がオススメ。

・アウター

雨風から身体を守るために必要。透湿性のあるものが快適です。雨の時は防水性のある服が安心。

・中間着

季節・気候によってはアンダーシャツとアウターの間にはフリースなどを着るのも有。

山の気温や気候は変化しやすいので重ね着「レイヤリング」でうまく調整して対策すると◎



パンツ

乾きやすく伸縮性があり動きやすいパンツが便利。登山靴の厚さも考えて、丈の長さ合わせます。



靴下

登山は長い時間歩くので、クッション性の高く疲れにくい素材がオススメ。靴の中が蒸れないように乾きやすいものが最適。

服装・道具は一例です。季節や天候によって異なりますので、必要に応じて自己責任において準備してください。

山県市名山めぐり事業キャラクター 山県さくら

山県市の自然の魅力をもっと多くの人に知ってもらうために勉強し、自然観察指導員にも登録されています。

住所	山県市神崎	血液型	O 型
性別	女性	誕生日	4 月 14 日
身長	160cm	誕生日の 4 月 14 日（いしなの日）に「イロガクラ」が咲いているかどうかがその年の運勢をもとに決まると言われています。	

山登りで注意する 5 つのお願い

1. 狭い道では譲り合いを。基本は登りが優先。
2. 出したゴミは必ず持ち帰る。
3. 花や野草は自然のままが一番キレイ。採らない、掘らない。
4. 登山中は決して無理はしない。体力・体調とよく相談。
5. 出会った人には気持ちの良い挨拶を。

※コロナ禍は会釈のみを推奨



POINT
大黒山の新しいルート登山はもちろん、山々に抱かれるように流れる清流の神崎川も見事です。

VIEW
金華山を正面に、天候条件が良ければ名古屋駅前ビル群まで見えます。朝日が昇る様子もきれいなので、グリーンプラザに宿泊し、早朝登山で日の出を眺めるのも good！

ACCESS
グリーンプラザみやま（キャンプ場）を目指してください。山県 I.C.（東海環状自動車道）から車で約 30 分の場所にあります。

大黒山 標高 499m
ルート 約 3.4km

グリーンプラザみやまから登れる新ルートがオススメ！

清流神崎川のほとりにあるキャンプ場（グリーンプラザみやま）からスタートして往復する新ルートがオススメです。初心者の方は山頂のビューポイントで折り返し、往復するコースが気軽に楽しめます。体力のある方は三角点まで目指してください。

所要時間（グリーンプラザみやま往復コース）・約 3 時間 40 分

登り 駐車場→5 分→グリーンプラザみやま往復コース登山入口→90 分→山頂ビューポイント

下り 山頂ビューポイント→90 分→グリーンプラザみやま往復コース登山入口→5 分→駐車場



四国山 ルート 約 2.7km

約 260 年前、大桑出身の宇野要助によって整備されたミニお遍路を体験！

気軽にハイキングしたい方にオススメなのが、四国山のミニ四国八十八カ所巡り。香りをテーマにした「四国山香りの森公園」の裏手にある小高い山に、約 50 分で散策できるコースが整備されています。

所要時間（ミニ四国八十八カ所巡り）・約 50 分

四国のお遍路のように、第 1 番から第 88 番までの石仏を順に巡ります。巡礼の起点と終点は正源寺。公園内にあるゲートボール場のすぐ近くに山門があります。本堂横が巡礼の出発点。第 1 番の「霊山寺」の石仏が置かれているので、そこから山道を進んで行きましょう！



POINT
お爺ちゃんお婆ちゃんとお孫さんも一緒に楽しめる、四国山のミニ四国八十八カ所巡りがオススメ

VIEW
ソメイヨシノの桜並木、約 2,000 株を超えるカタクリの群生地のほか、さまざまな植生もあり、自然を楽しめるスポットです。

ACCESS
四国山香りの森公園及び香り会館を目指してください。東海環状自動車道「山県 I.C.」から約 10 分

